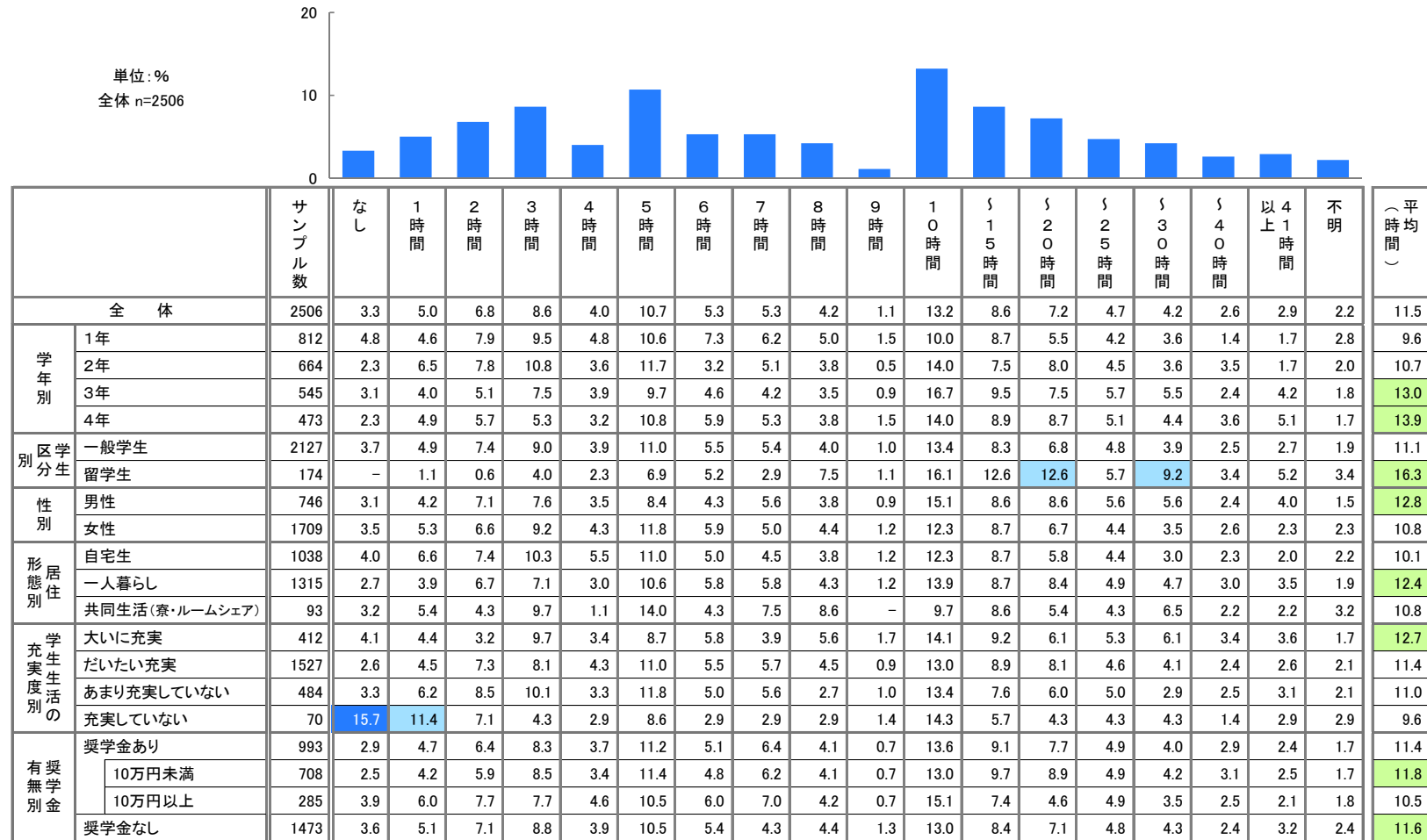


4. 学習への取組み状況

Q17. 授業時間外の学習・制作・研究時間は、1週間で何時間行っていますか？(J)



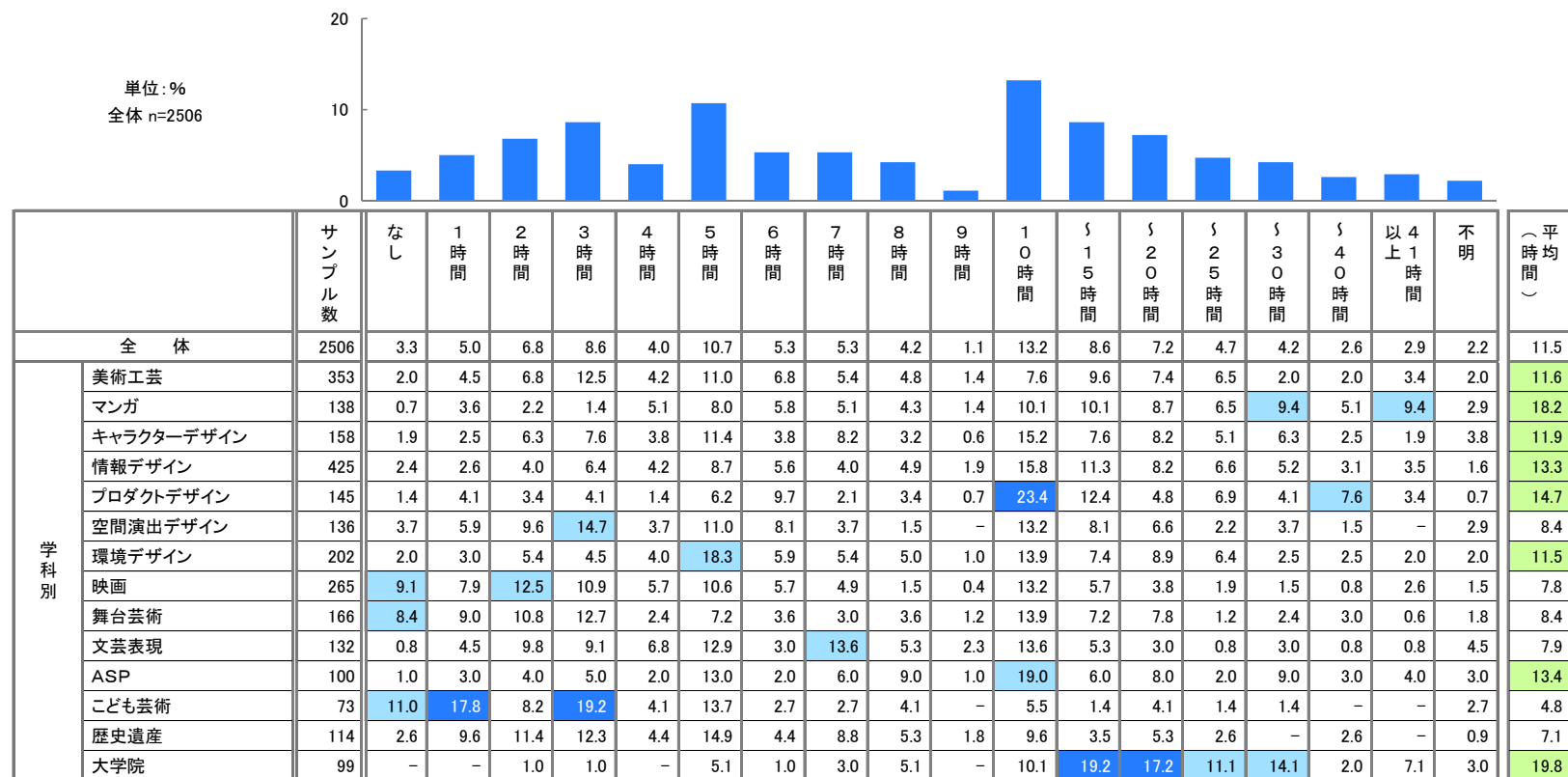
※ ■ は全体より10ポイント以上、■ は全体より5ポイント以上高い
 ※ ■ は全体平均以上

単位: %

- 授業時間外学習・制作・研究の実際に費やす時間をみると、1週間に「5時間以内」が38.4%、「6時間～10時間」が29.1%で、10時間以内が7割弱(67.5%)を占めており、全体平均が11.5時間である。
- 従って、1週間に必要と思われる時間の平均16.8時間に対し、実際に費やしている平均11.5時間と比較すると、5.3時間の開きがある。

4. 学習への取組み状況

Q17. 授業時間外の学習・制作・研究時間は、1週間で何時間行っていますか？(J)



※ ■ は全体より10ポイント以上、■ は全体より5ポイント以上高い
 ※ ■ は全体平均以上

単位：%

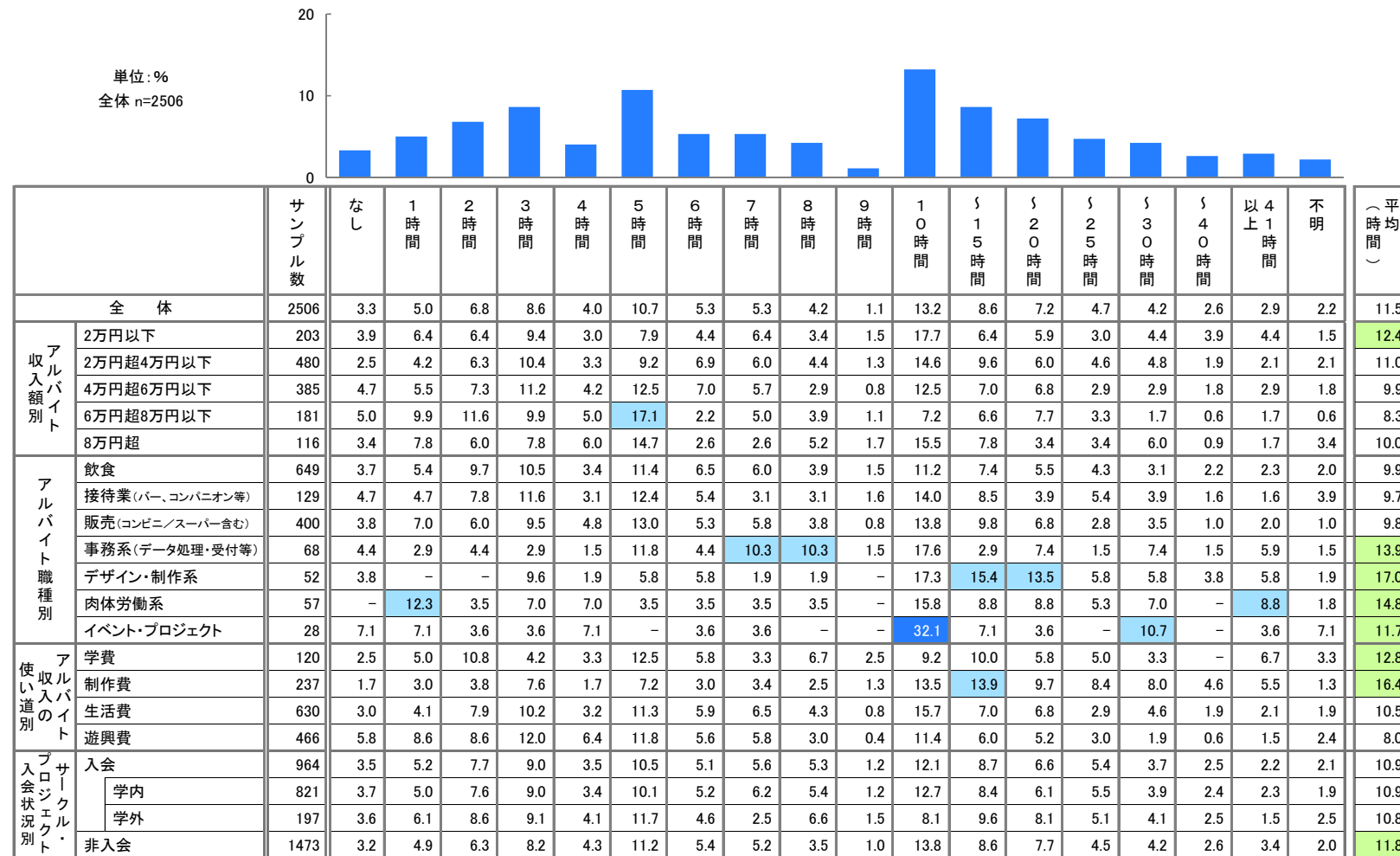
● 学科別に、授業時間外の学習・制作・研究の実際に費やす時間を平均値で見ると、以下の順に上位である。

- 「大学院」…………… 19.8時間
- 「マンガ」…………… 18.2時間
- 「プロダクトデザイン」…… 14.7時間
- 「ASP」…………… 13.4時間
- 「情報デザイン」…………… 13.3時間
- 「キャラクターデザイン」…… 11.9時間
- 「美術工芸」…………… 11.6時間

※学科別の実際の平均時間の上位は、先頁の必要と思う時間の順位と全く同じであった。

4. 学習への取組み状況

Q17. 授業時間外の学習・制作・研究時間は、1週間で何時間行っていますか？(J)



※ ■ は全体より10ポイント以上、■ は全体より5ポイント以上高い
 ※ ■ は全体平均以上

単位：%

- 授業時間外の学習・制作・研究時間をアルバイトの状況で見ると、アルバイトの労働時間が長い学生ほど学習に費やす時間が短いようである。
- 因みに、アルバイトをしている学生の授業外学習時間は平均10.5時間で、アルバイトをしていない学生の平均12.7時間に比べて短い。